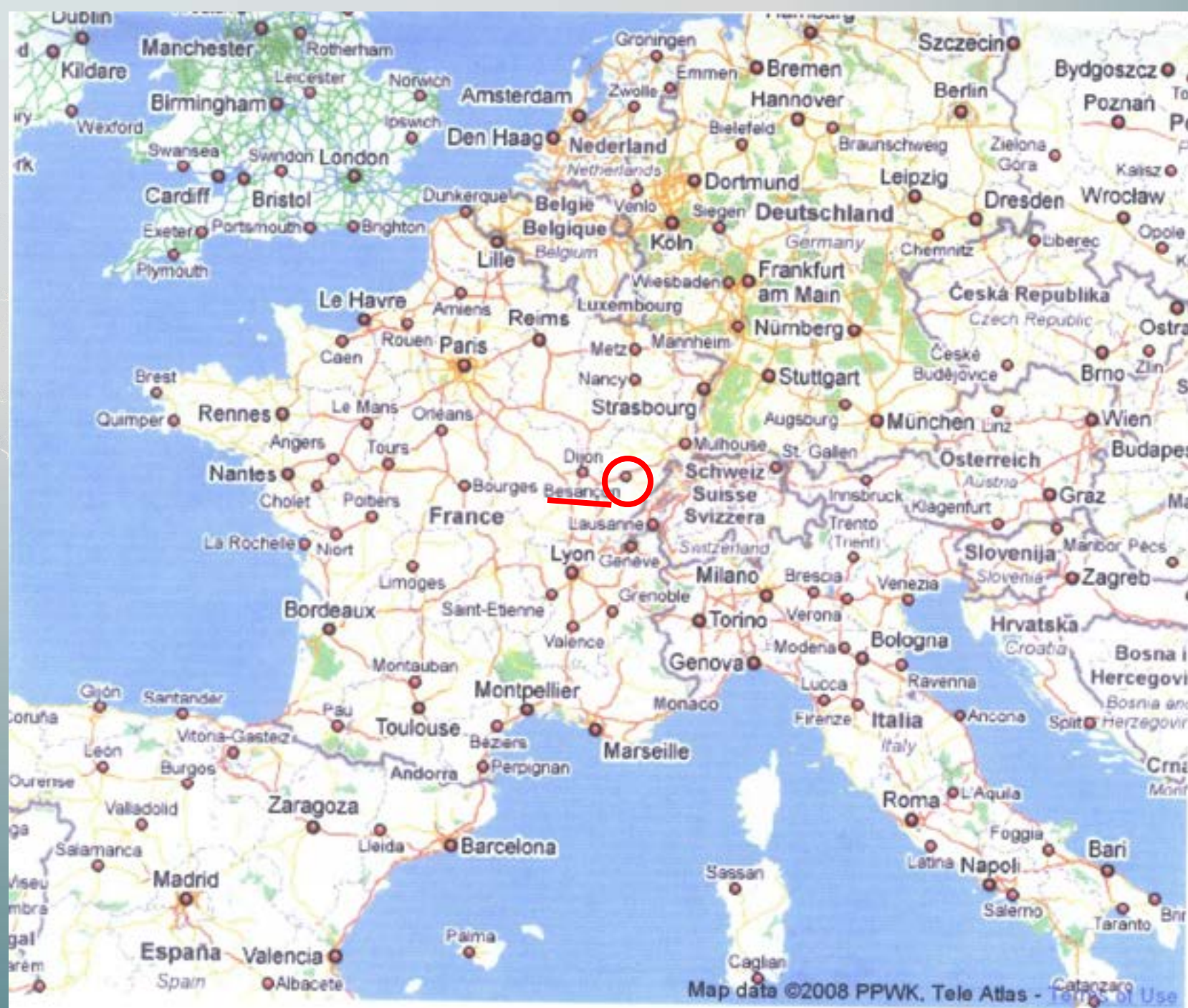


UNO  
French Summer Abroad  
Program in  
BESANCON













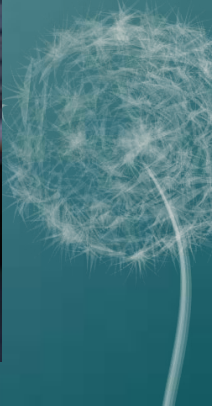
*Cœur de Ville*

Ville de  
**Besançon**



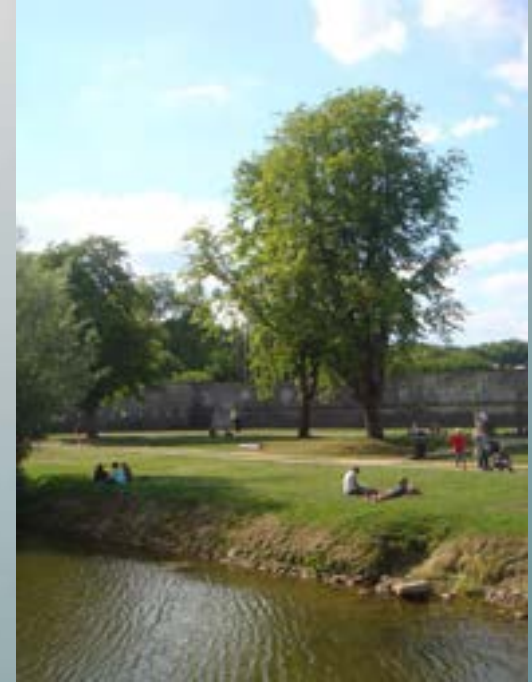
Zone Piétonne

# Quelques photos de Besançon















Le Doubs

De belles promenades au fil de l'eau!





# ***le CLA***







# **Le programme pour les étudiants**

4 ou 2 semaines

30 heures de cours/semaine

Petites classes (10-16)

Sorties pédagogiques

Activités tous les soirs

Voyages organisés les weekends

# Logements

1. Au CROUS – sur le campus de l'université de Besançon - Résidences Bouloie et/ou Canot
2. Résidences hotelières
3. Dans une famille (27 € par jour)



# Photos de logements



# Chambre au CROUS





# Où manger?

- ✱ Au CROUS (centre ville et campus)
- ✱ A la cafétéria du CLA
- ✱ Restaurants au centre ville



# Quelques endroits pas chers!





# Un menu du resto-u

## Prévisions de menus – Self Traditionnel

Semaine du 21 au 27 juillet 2008

CUISSE DE POULET A LA MOUTARDE BRANDADE DE MORUE  RIZ 3 SELECTIONS GRATIN DE COURGETTES	TAGLIATELLES CARBONARA FILET DE LIEU  TAGLIATELLES HARICOTS VERTS A LA TOMATE
PAUPIETTE DE VEAU SAUCE CURRY ET FRUITS FILET DE MERLAN PANE / CITRON  PUREE CHOUX DE BRUXELLES EN MIREPOIX	ESCALOPE DE DINDE PANE FRITO MISTO / CITRON  RIZOTTO CHOUX VERTS A LA CREME
PALETTE A LA PROVENCALE FILET DE JULIENNE SAUCE AU VELOUTE DE POIRE  RIZ BASMATI POELEE CAMPAGNARDE	HAMBURGER SAUCE MARCHAND DE VIN POISSON PANE / CITRON  PRINTANIERE DE LEGUMES BOULGOUR AUX POIVRONS
MINCE DE VOLAILLE SAUCE MILANAISE PAUPIETTE DE SAUMON  COQUILLETES FLAN DE COURGETTES	CROQUE MONSIEUR FILET DE ROUGET  POMMES VAPEUR BROCOLIS FERSILLES
DINDE ET VEAU FACON KEBAB STEAK DE THON MARINE  GRATIN DE POMMES DE TERRE BATONNIERE DE LEGUMES	ROTI DE DINDE SAUCE CAMPAGNOLA FILET DE LIEU VAPEUR  FRITES MELI MELO DE BROCOLIS ET CAROTTES

# modes de transport

De Paris:

Trains directs de l'aéroport  
CDG ou de Paris –  
3 heures de trajet

**A Besançon:** Autobus,  
vélos

**Abonnement**

bus: 16.80  
Euros/mois. ticket à  
l'unité: 1,40 Euros.





# ***Les Prix ... (2023)***

## **1. Frais d'inscription pour UNO:**

1 credit hours undergraduate = \$ 235

UNO trip fee: \$330

## **2 Frais d'inscription pour le CLA:**

✿ Etudiants 4 semaines = 957 Euros (\$961)

✿ Etudiants 2 semaines = 451 euros (\$461)

# Les Frais à Besançon 2023...

## ✿ Logement au CROUS

chambre individuelle avec salle de bains et réfrigérateur, et internet: **260** Euros par mois. (\$261) (Résidences Bouloie/Canot)

✿ Bus: 16.80 euros (\$16.90) mois .

✿ Repas: au Resto-u: 6.50 € (\$6.51)





# Les prix du programme

- ✿ Pour les étudiants: coût approximatif: \$ 2946

Ce prix comprend les frais d'inscriptions à UNO ( 1 credit) et au CLA pour un séjour de 4 semaines, le prix du logement (CROUS), les repas, l'abonnement de l'autobus, aller retour en train TGV Paris/Besançon, et assurance santé et voyage.

- ✿ Ces prix ne comprennent pas le billet d'avion... (entre \$1500 et \$2000)
- ✿ Si vous allez 4 semaines et que vous passez la classe, vous recevrez 7 credits de UNO. Si vous passez 2 semaines, vous recevrez 4 credits de UNO.

# Renseignements ....

- ✿ A UNO s' adresser à: **Courtney Wheat**

Email: **cwheat@unomaha.edu**

- ✿ Site web du CLA (Centre de Linguistique Appliquée) à Besançon:

<http://cla.univ-fcomte.fr/home/>